

Resultatudtrækket er foretaget 24. marts 2010

Følgende emner indgår i resultatvisningen:

Generel tilfredshed, Klassen og kammeraterne, Underspørgsmål til klassen og kammeraterne - om regler, Mobning, Underspørgsmål til mobning - når blevet mobbet, Underspørgsmål til mobning - hjælper andre, Konflikter, Klasselæreren, Timerne og undervisningen, Rammer 1, Aktivitetsmuligheder, Rammer 2, Sikkerhed, Underspørgsmål til sikkerhed - skadernes omfang, Kost og rygning, Helbred og velbefindende, Underspørgsmål til helbred og velbefindende - om fravær

Følgende institutioner indgår i resultatvisningen:

Hardsyssel Efterskole

Periode:

Resultatet baserer sig på besvarelser, som ikke er afgrænset af en periode.

Følgende undersøgelser indgår i resultatvisningen:

Undervisningsmiljø for Hardsyssel Efterskole 2010

Følgende hold indgår i resultatvisningen:

Hold 1, Hold 2, Hold 3, Hold 4, Hold 5, Hold 6

Hvordan er resultatrapporten bygget op?

Denne rapport viser resultatet af jeres undersøgelse med de filtreringer, I har valgt, skal gælde for jeres udtræk.

Rapporten giver jer en oversigt over resultaterne på flere måder:

- Simple tabeller viser, hvor mange elever (antal og omregnet i procent), der har sat kryds ved de enkelte svarmuligheder ved hvert spørgsmål
- Et søjlediagram viser et pointtal for hvert emne (fx "mobning" og "sikkerhed") i jeres undersøgelse. Pointtallet viser, hvordan I klarer jer på en skala fra 0 til 10, hvor 10 er bedst.
- Et søjlediagram med landsgennemsnittet over samme pointtal
- Et søjlediagram viser et pointtal for jeres bonusresultater – dvs. for de "ekstra" emneområder, der kan beregnes ud fra elevernes svar på forskellige spørgsmål på tværs af de Termometer-emner, I har valgt at tage med i jeres undersøgelse.
- Et søjlediagram med landsgennemsnittet over samme pointtal for bonusresultater
- Hvis I har føjet jeres egne, hjemmelavede emner og spørgsmål til undersøgelsen, præsenteres resultaterne heraf i simple tabeller
- Elevernes eventuelle kommentarer til undersøgelsen – i prosaform.

Hvordan følger vi op på vores undersøgelse?

Hvis jeres Termometerundersøgelse skal danne afsæt for en undervisningsmiljøvurdering (UMV), skal I efter denne kortlægning videre med de næste faser i UMV-processen: At vurdere resultaterne i dialog med jeres elever og sammen med dem prioritere eventuelle undervisningsmiljøproblemer (nogle kræver måske en nærmere undersøgelse) samt at udarbejde en handlingsplan og retningslinjer for opfølgning.

I finder værktøjer til de øvrige faser og metoder til dialog om resultaterne på www.dcum.dk

Her finder I også skabelonen "UMV – sådan!", hvori I løbende kan samle hovedkonklusionerne fra arbejdet med UMV'en. Den udfyldte skabelon er jeres færdige UMV, og ved at placere den centralt på skolens hjemmeside, lever I op til kravet om UMV'ens offentlige tilgængelighed.

DCUM anbefaler desuden, at I synliggør jeres UMV ved at registrere jeres skole på det elektroniske Danmarkskort, Undervisningsmiljøkortet. I kan finde kortet via DCUM's hjemmeside eller direkte på www.um-kort.dk

1. Simple tabeller

Her ser I hvor mange elever (antal og omregnet i procent), der har sat kryds ved de enkelte svarmuligheder ved hvert spørgsmål.

		Dreng	Pige	Besvarelser i alt
1	Er du:	55 / 50,5%	54 / 49,5%	109

Generel tilfredshed

		Ja, altid	Ja, for det meste	Ikke så tit	Nej, slet ikke	Besvarelser i alt
2	Er du glad for din skole?	45 / 41,3%	62 / 56,9%	2 / 1,8%	0 / 0%	109
		Ja, dem alle sammen	Ja, de fleste	Ja, en eller nogle enkelte	Nej, ingen af dem	Besvarelser i alt
3	Er du glad for dine lærere?	14 / 12,8%	77 / 70,6%	18 / 16,5%	0 / 0%	109
Hvor tit ...		Altid	For det meste	Ikke så tit	Sjældent eller aldrig	Besvarelser i alt
4	- glæder du dig til at komme i skole?	10 / 9,2%	76 / 69,7%	21 / 19,3%	2 / 1,8%	109
5	- glæder du dig til at se dine klassekammerater?	71 / 65,1%	34 / 31,2%	4 / 3,7%	0 / 0%	109
		Ja, altid	Ja, for det meste	Ikke så tit	Nej, slet ikke	Besvarelser i alt
6	Er du glad for den klasse, du går i?	57 / 52,3%	46 / 42,2%	5 / 4,6%	1 / 0,9%	109
		Ja, altid	Ja, for det meste	Ikke så tit	Nej, slet ikke	Besvarelser i alt
7	Føler du dig tryk i klassen?	60 / 55%	43 / 39,4%	6 / 5,5%	0 / 0%	109
		Ja, dem alle sammen	Ja, de fleste	Ja, en eller nogle enkelte	Nej, ingen af dem	Besvarelser i alt
8	Kan du lide dine kammerater i klassen?	34 / 31,2%	68 / 62,4%	7 / 6,4%	0 / 0%	109
		Ja, tit	Engang imellem	Sjældent	Aldrig	Besvarelser i alt
9	Er du sammen med klassekammerater uden for skoletiden?	79 / 72,5%	25 / 22,9%	3 / 2,8%	2 / 1,8%	109

Klassen og kammeraterne

		Ingen	En enkelt	2-5	Mere end 5	Besvarelser i alt
10	Hvor mange venner har du i din klasse?	0 / 0%	1 / 0,9%	19 / 17,4%	89 / 81,7%	109
11	Hvor mange fra din klasse, tror du, ville hjælpe dig, hvis du fik brug for det?	0 / 0%	4 / 3,7%	43 / 39,4%	62 / 56,9%	109
12	Hvor mange fra din klasse ville du kunne fortælle en vigtig hemmelighed til?	4 / 3,7%	33 / 30,3%	56 / 51,4%	16 / 14,7%	109

		Ja, altid	Ja, for det meste	Engang imellem	Sjældent eller aldrig	Besvarelser i alt
13	Føler du, at dine klassekammerater kan lide dig som den, du er?	29 / 26,6%	75 / 68,8%	4 / 3,7%	1 / 0,9%	109
14	Føler du dig uden for kammeratskabet i klassen?	3 / 2,8%	1 / 0,9%	19 / 17,4%	86 / 78,9%	109
15	Synes du, at I taler grimt til hinanden i klassen?	2 / 1,8%	3 / 2,8%	33 / 30,3%	71 / 65,1%	109
		Ja, i høj grad	Ja, i nogen grad	Nej, kun i mindre grad	Nej, slet ikke	Besvarelser i alt
16	Ved du, hvordan du skal opføre dig over for de andre i klassen?	65 / 59,6%	44 / 40,4%	0 / 0%	0 / 0%	109
		Ja	Nej	Ved ikke	Besvarelser i alt	
17	Har I regler for, hvordan I skal opføre jer over for hinanden i klassen?		8 / 7,3%	71 / 65,1%	30 / 27,5%	109

Svar også på nr. 17a-17c

Gå direkte videre til 18

		Eleverne og klasselæreren	Eleverne alene	Klasselæreren alene	Ved ikke	Besvarelser i alt
17a	Hvem har lavet disse regler?	3 / 37,5%	1 / 12,5%	1 / 12,5%	3 / 37,5%	8
		Ja, altid	Ja, for det meste	Engang imellem	Sjældent eller aldrig	Besvarelser i alt
17b	Overholder du selv reglerne for, hvordan du skal opføre dig over for dine klassekammerater?	6 / 75%	1 / 12,5%	1 / 12,5%	0 / 0%	8
		Hver dag	Næsten hver dag	Engang imellem	Sjældent eller aldrig	Besvarelser i alt
17c	Hvor tit oplever du, at andre elever i klassen bryder reglerne for, hvordan I skal opføre jer overfor hinanden?	1 / 12,5%	1 / 12,5%	3 / 37,5%	3 / 37,5%	8

Mobning

		Ja, helt bestemt	Ja, måske	Nej, det tror jeg ikke	Nej, helt bestemt ikke	Besvarelser i alt
18	Hvis nogen i din klasse bliver mobbet, gør klasselæreren så noget ved det?	43 / 39,4%	51 / 46,8%	14 / 12,8%	1 / 0,9%	109
19	Tror du, at din klasselærer ved, hvis nogen i din klasse bliver mobbet?	27 / 24,8%	48 / 44%	30 / 27,5%	4 / 3,7%	109
		Ja	Nej	Besvarelser i alt		
20	Har du inden for de sidste 2 måneder set en eller flere elever på skolen blive udsat for noget, som <i>du</i> mener, er mobning?	39 / 35,8%	70 / 64,2%	109		

Svar også på nr. 20a-20b

Gå direkte videre til 21

		Ja	Nej	Besvarelser i alt
20a	Har du selv eller sammen med andre gjort noget for at stoppe mobningen?	14 / 35,9%	25 / 64,1%	39
20b	Har du <i>haft lyst til</i> at gribe ind, når du har set, at en elev blev mobbet – men gjorde det ikke?	27 / 69,2%	12 / 30,8%	39

		Ja, mange gange	Ja, flere gange	Ja, en enkelt gang	Nej	Besvarelser i alt
21	Er du inden for de sidste 2 måneder blevet mobbet af en eller flere elever på skolen?	0 / 0%	1 / 0,9%	9 / 8,3%	99 / 90,8%	109

Svar også på nr. 21a-21b

Gå direkte videre til 22

Når du er blevet mobbet er det så af...		Ja	Nej	Besvarelser i alt
21a	- nogle fra din egen klasse?	4 / 40%	6 / 60%	10
21b	- nogle fra en anden klasse?	10 / 100%	0 / 0%	10

		Ja, mange gange	Ja, flere gange	Ja, en enkelt gang	Nej	Besvarelser i alt
22	Har du inden for de sidste 2 måneder mobbet eller været med til at mobbe en eller flere andre elever?	0 / 0%	0 / 0%	7 / 6,4%	102 / 93,6%	109

		Rigtig meget	Meget	Hverken meget eller lidt	Lidt	Meget lidt eller slet ikke	Besvarelser i alt
23	Synes du, at der er mobning i din klasse?	0 / 0%	0 / 0%	1 / 0,9%	12 / 11%	96 / 88,1%	109

Svar også på nr. 23a-23b

Gå direkte videre til 24

23a	Hvilken type mobning drejer det sig om? (sæt gerne flere krydser)	
	Øgenavne/grimme ord	9 / 69,2%
	Hånlige kommentarer	8 / 61,5%
	Udelukkelse (at blive holdt udenfor)	6 / 46,2%
	Fysiske overgreb (fx skub, slag, spark)	1 / 7,7%
	Ubehagelige SMS'er	2 / 15,4%
	Andet	7 / 53,8%

I alt

13

23b	Hvor foregår mobningen mest? (sæt gerne flere krydser)	
	I klasseværelset	7 / 53,8%
	På gangen	6 / 46,2%
	I skolegården	2 / 15,4%
	På toiletterne	0 / 0%
	I aulaen (eller andre fællesrum)	6 / 46,2%
	På vej til skole	0 / 0%
	På vej hjem fra skole	1 / 7,7%
	Andre steder	7 / 53,8%
	Det ved jeg ikke	1 / 7,7%

I alt

13

		Ja, mange gange	Ja, flere gange	Ja, en enkelt gang	Nej	Besvarelser i alt
24	Har du inden for de sidste 2 måneder oplevet at føle dig mobbet af en lærer på skolen?	0 / 0%	3 / 2,8%	12 / 11%	94 / 86,2%	109
			Ja	Nej	Ved ikke	Besvarelser i alt
25	Har din skole regler mod mobning?		64 / 58,7%	8 / 7,3%	37 / 33,9%	109

Konflikter

		Meget tit	Engang imellem	Ikke ret tit	Sjældent eller aldrig	Besvarelser i alt
26	Hvor tit oplever du, at der er konflikter (= uenigheder, skænderier og lignende) i skolen?	7 / 6,4%	22 / 20,2%	27 / 24,8%	53 / 48,6%	109

Svar også på nr. 26a-26b

Gå direkte videre til 27

26a	Hvad er det for nogle konflikter? (sæt gerne flere krydser)	
	Det er konflikter i klassen	13 / 23,2%
	Det er konflikter på tværs af klasser	9 / 16,1%
	Det er konflikter mellem pigerne	41 / 73,2%
	Det er konflikter mellem drengene	19 / 33,9%
	Det er konflikter mellem piger og drenge	24 / 42,9%
	Det er konflikter mellem bestemte elevgrupper eller klier	20 / 35,7%
	Det er konflikter i forhold til regler på skolen	23 / 41,1%
	Det er konflikter mellem elever og lærere	22 / 39,3%
	I alt	56

26b	Hvad ser du som årsager til konflikterne? (sæt gerne flere krydser)	
	Misforståelser	33 / 58,9%
	Sladder/rygter	44 / 78,6%
	Grimt sprog	16 / 28,6%
	Uenighed om hvem der skal bestemme hvad	12 / 21,4%
	Forskellighed	18 / 32,1%
	Mangel på respekt for hinanden	31 / 55,4%
	Tyveri eller ødelæggelse af hinandens ting	8 / 14,3%
	Andet	17 / 30,4%
	I alt	56

		Meget tit	Engang imellem	Ikke ret tit	Sjældent eller aldrig	Besvarelser i alt
27	Hvor tit oplever <i>du selv</i> at være en del af konflikter i skolen?	3 / 2,8%	7 / 6,4%	20 / 18,3%	79 / 72,5%	109

Svar også på nr. 27a-27b

Gå direkte videre til 28

27a	Hvad er det for nogle konflikter? (sæt gerne flere krydser)	
	Det er konflikter i klassen	7 / 23,3%
	Det er konflikter på tværs af klasser	4 / 13,3%
	Det er konflikter mellem mig og en anden elev	19 / 63,3%
	Det er konflikter mellem mig og flere andre elever	7 / 23,3%
	Det er konflikter i forhold til bestemte elevgrupper eller kliker	10 / 33,3%
	Det er konflikter i forhold til regler på skolen	7 / 23,3%
	Det er konflikter mellem mig og lærerne	11 / 36,7%
	I alt	30

27b	Hvad ser du som årsager til konflikterne? (sæt gerne flere krydser)	
	Misforståelser	16 / 53,3%
	Sladder/rygter	14 / 46,7%
	Grimt sprog	8 / 26,7%
	Uenighed om hvem der skal bestemme hvad	8 / 26,7%
	Forskellighed	12 / 40%
	Mangel på respekt for hinanden	15 / 50%
	Tyveri eller ødelæggelse af hinandens ting	2 / 6,7%
	Andet	12 / 40%
	I alt	30

		Ja, tit	Ja, engang imellem	Ikke ret tit	Sjældent eller aldrig	Besvarelser i alt
28	Oplever du, at konflikter i skolen gør dig ked af det?	3 / 2,8%	17 / 15,7%	31 / 28,7%	57 / 52,8%	108
29	Synes du, at konflikter giver en dårlig stemning i klassen?	14 / 13%	32 / 29,6%	23 / 21,3%	39 / 36,1%	108
30	Synes du, at konflikter i klassen/på skolen bliver løst på en god måde?	34 / 31,5%	54 / 50%	10 / 9,3%	10 / 9,3%	108

Klasselæreren

		Ja, meget	Ja, noget	Hverken meget eller lidt	Nej, kun lidt	Nej, slet ikke	Besvarelser i alt
31	Synes du, at din klasselærer viser interesse for dig?	26 / 24,1%	52 / 48,1%	21 / 19,4%	6 / 5,6%	3 / 2,8%	108
32	Synes du, at din klasselærer gør noget for, at alle i klassen skal have det godt?	39 / 36,1%	49 / 45,4%	13 / 12%	4 / 3,7%	3 / 2,8%	108
		Ja, meget tit	Ja, tit	Sommetider	Sjældent eller aldrig	Besvarelser i alt	
33	Taler din klasselærer med jer om, hvordan I har det i klassen?	7 / 6,5%	10 / 9,3%	55 / 50,9%	36 / 33,3%	108	
34	Taler I sammen om, hvad I kan gøre for at få en god klasse?	6 / 5,6%	9 / 8,3%	49 / 45,4%	44 / 40,7%	108	
		Ja, altid	Ja, for det meste	Sommetider	Sjældent eller aldrig	Nej, for jeg har ingen problemer	Besvarelser i alt
35	Fortæller du din klasselærer, hvis du har nogen problemer i skolen?	3 / 2,8%	14 / 13%	19 / 17,6%	48 / 44,4%	24 / 22,2%	108
36	Fortæller du din klasselærer, hvis du har nogen problemer, der ikke har noget med skolen at gøre?	2 / 1,9%	3 / 2,8%	9 / 8,3%	65 / 60,2%	29 / 26,9%	108
		Ja, altid	Ja, for det meste	Sommetider	Sjældent eller aldrig	Ved ikke	Besvarelser i alt
37	Hvis du har brug for hjælp, kan du så få det hos din klasselærer?	22 / 20,4%	27 / 25%	24 / 22,2%	5 / 4,6%	30 / 27,8%	108
		Ja, altid	Ja, for det meste	Sommetider	Sjældent eller aldrig	Ved ikke	Besvarelser i alt
38	Hvis du har brug for hjælp, kan du så få det hos en anden voksen på skolen?	41 / 38%	32 / 29,6%	14 / 13%	4 / 3,7%	17 / 15,7%	108

Timerne og undervisningen

		Jeg er en af de bedste	Der er nogle få, der er bedre end mig	Der er mange, der er bedre end mig	Det er forskelligt fra fag til fag	Ved ikke	Besvarelser i alt
39	Hvordan synes du selv, at du klarer dig i klassen - rent fagligt?	15 / 14%	29 / 27,1%	24 / 22,4%	35 / 32,7%	4 / 3,7%	107
40	Hvad tror du, at din klasselærer mener om, hvordan du klarer dig?	15 / 14%	32 / 29,9%	18 / 16,8%	33 / 30,8%	9 / 8,4%	107
		Ja, meget tit	Ja, tit	Sommetider	Sjældent	Aldrig	Besvarelser i alt
41	Keder du dig i timerne?	16 / 15%	28 / 26,2%	54 / 50,5%	6 / 5,6%	3 / 2,8%	107
42	Får du ros af lærerne for dit arbejde?	4 / 3,7%	28 / 26,2%	60 / 56,1%	13 / 12,1%	2 / 1,9%	107
43	Savner du at arbejde mere sammen med andre om opgaver?	3 / 2,8%	18 / 16,8%	43 / 40,2%	30 / 28%	13 / 12,1%	107
44	Savner du at arbejde mere alene om opgaver?	2 / 1,9%	8 / 7,5%	35 / 32,7%	38 / 35,5%	24 / 22,4%	107
		Ja, meget tit	Ja, tit	Sommetider	Sjældent	Aldrig	Besvarelser i alt
45	Savner du mulighed for at arbejde mere praktisk eller kreativt i de <i>boglige</i> fag (fx dansk, matematik, engelsk osv.)	24 / 22,4%	19 / 17,8%	40 / 37,4%	13 / 12,1%	11 / 10,3%	107
				For store krav	Passende krav	For små krav	Besvarelser i alt
46	Synes du, at der for det meste stilles for store eller for små krav til dig fra lærerne?			9 / 8,5%	88 / 83%	9 / 8,5%	106
		Ja, altid	Ja, for det meste	Sommetider	Sjældent	Aldrig	Besvarelser i alt
47	Synes du, at der er den nødvendige ro, når der undervises?	8 / 7,5%	49 / 46,2%	31 / 29,2%	15 / 14,2%	3 / 2,8%	106
48	Må I være med til at bestemme, hvad I skal arbejde med i timerne?	1 / 0,9%	7 / 6,6%	36 / 34%	41 / 38,7%	21 / 19,8%	106
49	Må I være med til at bestemme, hvordan/på hvilken måde I skal arbejde med et emne eller en opgave?	2 / 1,9%	7 / 6,6%	40 / 37,7%	45 / 42,5%	12 / 11,3%	106
50	Synes du, at du lærer noget i skolen?	9 / 8,5%	59 / 55,7%	29 / 27,4%	6 / 5,7%	3 / 2,8%	106

51	Hvornår synes du, at du lærer mest i skolen? (sæt gerne flere krydser)	
	Når det er læreren, der underviser os	52 / 48,6%
	Når vi har gruppearbejde med nogen fra klassen	64 / 59,8%
	Når vi har gruppearbejde med nogen fra de andre klasser	26 / 24,3%
	Når vi arbejder hver for sig	38 / 35,5%
	Når vi løser opgaver på en kreativ eller praktisk måde (maler, tegner, synger, bygger, spiller, dramatiserer osv.)	54 / 50,5%
	Når vi har temadage eller projekter på tværs af fag	61 / 57%
	Andet	28 / 26,2%
I alt		107

Rammer 1

Hvad synes du om ...		Helt i orden	Nogenlunde i orden	Ikke i orden	Ved ikke/findes ikke	Besvarelser i alt
52	- jeres klasselokale?	19 / 18,1%	68 / 64,8%	16 / 15,2%	2 / 1,9%	105
53	- pladsforholdene i klassen?	31 / 29,5%	50 / 47,6%	22 / 21%	2 / 1,9%	105
54	- indretningen af klassen?	31 / 29,5%	44 / 41,9%	27 / 25,7%	3 / 2,9%	105
55	- antallet af lokaler eller steder til gruppearbejde?	37 / 35,2%	47 / 44,8%	16 / 15,2%	5 / 4,8%	105
56	- indretning af grupperum eller steder til gruppearbejde?	29 / 27,6%	41 / 39%	22 / 21%	13 / 12,4%	105
57	- skolens faglokaler ?	13 / 12,4%	47 / 44,8%	40 / 38,1%	5 / 4,8%	105
58	- adgang til PC'ere?	37 / 35,2%	44 / 41,9%	21 / 20%	3 / 2,9%	105
59	- muligheden for at opbevare overtøj, egne ting mm.?	61 / 58,1%	25 / 23,8%	13 / 12,4%	6 / 5,7%	105
60	- toiletforholdene på skolen?	67 / 63,8%	31 / 29,5%	5 / 4,8%	2 / 1,9%	105
61	- antallet af steder/områder, hvor man kan være i ro?	53 / 50,5%	35 / 33,3%	15 / 14,3%	2 / 1,9%	105
62	- skolens legeplads?	27 / 25,7%	10 / 9,5%	10 / 9,5%	58 / 55,2%	105
63	- skolegården?	28 / 26,7%	16 / 15,2%	10 / 9,5%	51 / 48,6%	105
64	- skolens boldbaner og/eller andre udendørs aktivitetsområder?	56 / 53,3%	40 / 38,1%	2 / 1,9%	7 / 6,7%	105
Hvad er dit indtryk af ...		Det er et godt/rart sted at være	Det er hverken godt eller dårligt	Det er et trist/kedeligt sted at være	Ved ikke/findes ikke	Besvarelser i alt
65	- jeres fælles indendørs opholdsarealer (fx aula og andre fællesrum)?	93 / 88,6%	8 / 7,6%	0 / 0%	4 / 3,8%	105
66	- skolens gangarealer?	40 / 38,1%	46 / 43,8%	17 / 16,2%	2 / 1,9%	105
67	- skolens kantine?	75 / 71,4%	17 / 16,2%	2 / 1,9%	11 / 10,5%	105
68	- skolens idrætslokale eller hal?	88 / 83,8%	15 / 14,3%	0 / 0%	2 / 1,9%	105
69	- jeres udearealer (fx hyggekroge, gårdhaver og grønne områder)?	49 / 46,7%	39 / 37,1%	9 / 8,6%	8 / 7,6%	105

Hvordan vurderer du...		Helt i orden	Nogenlunde i orden	Ikke i orden	Besvarelser i alt		
70	- vedligeholdelsen af skolen?	69 / 65,7%	34 / 32,4%	2 / 1,9%	105		
71	- farverne på væggene?	59 / 56,2%	37 / 35,2%	9 / 8,6%	105		
72	- udsmykningen på skolen (planter, billeder osv.)?	66 / 62,9%	33 / 31,4%	6 / 5,7%	105		
		Ja, i høj grad	Ja, i nogen grad	Ikke ret meget	Nej, slet ikke	Ved ikke	Besvarelser i alt
73	Har eleverne på din skole indflydelse på, hvordan skolens lokaler skal indrettes og udsmykkes?	6 / 5,7%	23 / 21,9%	39 / 37,1%	23 / 21,9%	14 / 13,3%	105
74	Har eleverne på din skole indflydelse på, hvad skolens udearealer skal bruges til, og hvordan de skal se ud?	12 / 11,4%	31 / 29,5%	33 / 31,4%	16 / 15,2%	13 / 12,4%	105

75	Hvilke ord synes du, passer bedst på din skole? (sæt gerne flere krydser)?	
Spændende		67 / 63,8%
Grim		7 / 6,7%
Hyggelig		90 / 85,7%
Kold		30 / 28,6%
Trist		7 / 6,7%
Velholdt		67 / 63,8%
Kedelig		11 / 10,5%
Lys		81 / 77,1%
Nedslidt		9 / 8,6%
Mørk		3 / 2,9%
Pæn		76 / 72,4%
Indbydende		74 / 70,5%
Upersonlig		13 / 12,4%
Rar		76 / 72,4%
I alt		105

Aktivitetstilgængeligheder

		Meget tit	Tit	Af og til	Sjældent eller aldrig	Besvarelser i alt
76	Hvor tit er du fysisk aktiv (bevæger dig, klatrer, løber osv.) i frikvarteret?	29 / 27,6%	23 / 21,9%	35 / 33,3%	18 / 17,1%	105
77	Hvor tit er du fysisk aktiv i de timer, hvor der ikke står gymnastik eller svømning på skemaet?	10 / 9,5%	17 / 16,2%	31 / 29,5%	47 / 44,8%	105

		Ja, mange	Ja, en del	Ikke ret mange	Nej, næsten ingen	Besvarelser i alt
78	Synes du, at skolen giver mulighed for fysiske aktiviteter udendørs ?	31 / 29,5%	48 / 45,7%	21 / 20%	5 / 4,8%	105
79	Synes du, at skolen giver mulighed for fysiske aktiviteter indendørs ?	59 / 56,2%	32 / 30,5%	9 / 8,6%	5 / 4,8%	105

Rammer 2

<i>Synes du, at følgende forhold i klassen er i orden eller ikke i orden ...</i>		Helt i orden	Nogenlunde i orden	Ikke i orden	Besvarelser i alt	
80	- mulighederne for at se, hvad der sker på tavlen?	55 / 52,4%	43 / 41%	7 / 6,7%	105	
81	- stolene, du sidder på?	20 / 19%	47 / 44,8%	38 / 36,2%	105	
82	- mulighederne for at kunne indstille din stol?	13 / 12,4%	16 / 15,2%	76 / 72,4%	105	
83	- mulighederne for at kunne indstille dit bord?	9 / 8,6%	34 / 32,4%	62 / 59%	105	
84	- lyset til at kunne se at læse og skrive?	54 / 51,4%	43 / 41%	8 / 7,6%	105	
85	- mulighederne for at kunne høre, hvad der bliver sagt?	73 / 69,5%	28 / 26,7%	4 / 3,8%	105	
<i>Hvor tit oplever du, at der er problemer med følgende ...</i>		Hver dag	Næsten hver dag	Af og til	Sjældent eller aldrig	Besvarelser i alt
86	Træk i klasselokalet?	6 / 5,8%	10 / 9,6%	47 / 45,2%	41 / 39,4%	104
87	For høj eller for lav temperatur i klassen eller andre steder på skolen?	8 / 7,7%	26 / 25%	49 / 47,1%	21 / 20,2%	104
88	Larm og støj?	3 / 2,9%	20 / 19,2%	54 / 51,9%	27 / 26%	104
89	For skarpt dagslys?	3 / 2,9%	6 / 5,8%	39 / 37,5%	56 / 53,8%	104
90	For lidt dagslys?	1 / 1%	7 / 6,7%	37 / 35,6%	59 / 56,7%	104
91	Rod?	6 / 5,8%	14 / 13,5%	40 / 38,5%	44 / 42,3%	104
92	Dårlig lugt?	11 / 10,6%	16 / 15,4%	40 / 38,5%	37 / 35,6%	104
93	Rengøring?	11 / 10,6%	13 / 12,5%	32 / 30,8%	48 / 46,2%	104
94	Ventilation og udluftning?	6 / 5,8%	24 / 23,1%	49 / 47,1%	25 / 24%	104

Sikkerhed

		Ja	Nej	Ved ikke	Besvarelser i alt		
95	Har du fået at vide, hvad du skal gøre, hvis der udbrænder brand på skolen?	81 / 77,9%	14 / 13,5%	9 / 8,7%	104		
		Ja, mange gange	Ja, nogle gange	Ja, et par gange	Ja, en enkelt gang	Nej	Besvarelser i alt
96	Er du kommet til skade på skolen i løbet af det seneste år?	3 / 2,9%	9 / 8,7%	17 / 16,3%	14 / 13,5%	61 / 58,7%	104

Svar også på nr. 96a-96b

Gå direkte videre til 97

96a	Hvor skete dit/dine uheld? (sæt gerne flere krydser)	
	Indendørs	32 / 74,4%
	Udendørs	19 / 44,2%
	I forbindelse med undervisningen	10 / 23,3%
	I et frikvarter	12 / 27,9%

I alt

43

		Det var alvorligt	Det var lidt alvorligt	Det var ikke noget særligt	Besvarelser i alt
96b	Hvordan vil du beskrive din skade/dine skader?	2 / 4,7%	20 / 46,5%	21 / 48,8%	43

Kost og rygning

		Hver dag	Næsten hver dag	Af og til	Sjældent eller aldrig	Besvarelser i alt
97	Hvor tit spiser du morgenmad?	67 / 62,6%	16 / 15%	9 / 8,4%	15 / 14%	107
		Hver dag	Næsten hver dag	Af og til	Sjældent eller aldrig	Besvarelser i alt
98	Hvor tit spiser du frokost?	88 / 82,2%	14 / 13,1%	3 / 2,8%	2 / 1,9%	107
		Altid	For det meste	Af og til	Sjældent eller aldrig	Besvarelser i alt
99	Efter din egen mening, hvor tit er din morgenmad sund?	34 / 31,8%	46 / 43%	18 / 16,8%	9 / 8,4%	107
		Altid	For det meste	Af og til	Sjældent eller aldrig	Besvarelser i alt
100	Efter din egen mening, hvor tit er din frokost sund?	32 / 29,9%	53 / 49,5%	16 / 15%	6 / 5,6%	107

		Ja	Nej	Sommetider	Besvarelser i alt
101	Ryger du?	9 / 8,4%	81 / 75,7%	17 / 15,9%	107
102	Føler du dig generet af rygning på skolens område?	3 / 2,8%	94 / 87,9%	10 / 9,3%	107

Helbred og velbefindende

		Rigtig godt	Godt	Mindre godt	Dårligt	Besvarelser i alt	
103	Hvordan synes du, at dit helbred er?	40 / 37,4%	59 / 55,1%	5 / 4,7%	3 / 2,8%	107	
<i>Hvor tit har du ...</i>		Hver dag eller næsten hver dag	En eller flere gange om ugen	En eller flere gange om måneden	En eller flere gange i løbet af et halvt år	Sjældent eller aldrig	Besvarelser i alt
104	- hovedpine?	2 / 1,9%	19 / 17,8%	35 / 32,7%	28 / 26,2%	23 / 21,5%	107
105	- mavepine?	0 / 0%	4 / 3,7%	26 / 24,3%	26 / 24,3%	51 / 47,7%	107
106	- feber?	0 / 0%	2 / 1,9%	7 / 6,5%	28 / 26,2%	70 / 65,4%	107
107	- problemer med astma og/eller allergi?	5 / 4,7%	5 / 4,7%	6 / 5,6%	8 / 7,5%	83 / 77,6%	107
108	- problemer med eksem/udslæt?	4 / 3,7%	2 / 1,9%	4 / 3,7%	13 / 12,1%	84 / 78,5%	107
109	- ondt i nakke, ryg eller skuldre?	7 / 6,5%	27 / 25,2%	32 / 29,9%	26 / 24,3%	15 / 14%	107
110	- smerter andre steder i kroppen?	3 / 2,8%	12 / 11,2%	28 / 26,2%	21 / 19,6%	43 / 40,2%	107
111	- andre helbredsproblemer?	1 / 0,9%	4 / 3,7%	7 / 6,5%	17 / 15,9%	78 / 72,9%	107

Hvor tit inden for de sidste 2 måneder ...		Hele tiden	Det meste af tiden	En del af tiden	Lidt af tiden	Slet ikke	Besvarelser i alt
112	- har du været i rigtig godt humør?	12 / 11,2%	67 / 62,6%	22 / 20,6%	3 / 2,8%	3 / 2,8%	107
113	- har du følt dig godt tilpas?	18 / 16,8%	60 / 56,1%	23 / 21,5%	4 / 3,7%	2 / 1,9%	107
114	- har du været ked af det?	0 / 0%	6 / 5,6%	8 / 7,5%	63 / 58,9%	30 / 28%	107
115	- har du følt dig ensom?	0 / 0%	5 / 4,7%	7 / 6,5%	35 / 32,7%	60 / 56,1%	107
116	- har du følt dig træt og uoplagt?	8 / 7,5%	10 / 9,3%	44 / 41,1%	37 / 34,6%	8 / 7,5%	107
117	- har du haft svært ved at koncentrere dig?	10 / 9,3%	10 / 9,3%	39 / 36,4%	39 / 36,4%	9 / 8,4%	107
		Intet fravær	1 - 3 dage	3 - 6 dage	6 - 9 dage	9 dage eller mere	Besvarelser i alt
118	Hvor meget fravær har du haft inden for de sidste 2 måneder (ca.)?	51 / 48,1%	38 / 35,8%	9 / 8,5%	5 / 4,7%	3 / 2,8%	106

Afslut
 besvarelsen

Svar også på
 nr. 118a-118b

118a	Hvad er årsagen til dit fravær? (sæt gerne flere krydser)	
	Jeg har været syg	49 / 89,1%
	Jeg har svært ved at følge med i timerne	1 / 1,8%
	Jeg har det ikke godt i klassen	1 / 1,8%
	Jeg har det ikke godt med en eller flere af lærerne	1 / 1,8%
	Jeg er træt af den undervisning, vi har for tiden	3 / 5,5%
	Jeg er træt af skolen i det hele taget	4 / 7,3%
	Jeg har travlt med andre ting	1 / 1,8%
	Jeg kan ikke komme op om morgenen	5 / 9,1%
	Jeg kan ikke nå at lave mine lektier/opgaver	3 / 5,5%
	Andet	18 / 32,7%

I alt

55

		Ja	Nej	Besvarelser i alt
118b	Har nogen på skolen (lærere eller andre personer) spurgt til dit fravær?	18 / 32,7%	37 / 67,3%	55

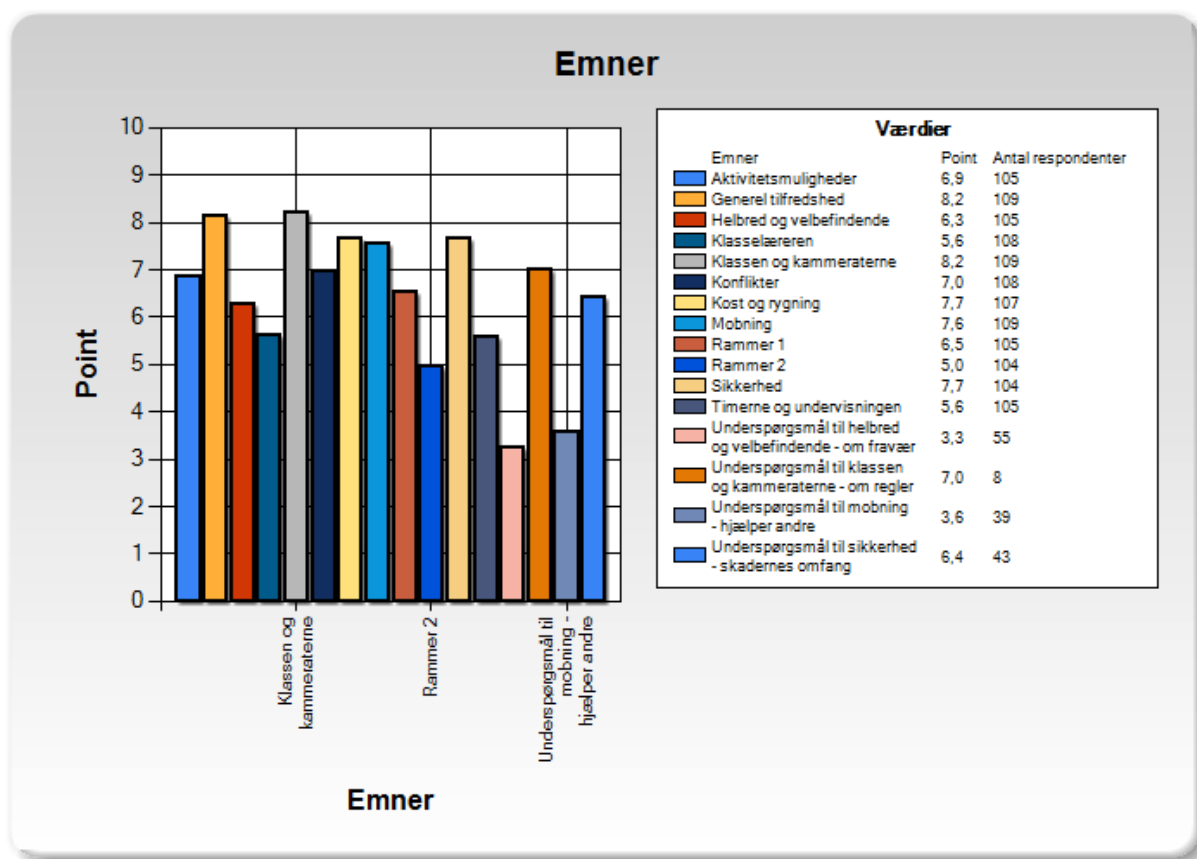
2. Søjlediagram over pointtal for hvert emne

Her ser I et søjlediagram over pointtal for hvert emne (fx "mobning" og "sikkerhed") i jeres undersøgelse. Pointtallet viser, hvordan I klarer jer på en skala fra 0 til 10, hvor 10 er bedst.

Søjlediagrammet viser også særskilte pointtal for "underspørgsmål". Underspørgsmål er spørgsmål, der er udløst af bestemte svar på andre spørgsmål. Et bekræftende svar på spørgsmålet: "Har du inden for de sidste 2 måneder set en eller flere elever på skolen blive udsat for noget, som du mener, er mobning?" udløser således følgende underspørgsmål: "Har du selv eller sammen med andre gjort noget for at stoppe mobningen?"

Grunden til, at underspørgsmålene ikke blot regnes med i pointtallet for de emner, de reelt tilhører, er, at det ikke er alle elever, der besvarer underspørgsmålene. Beregningsgrundlaget for de to typer spørgsmål er altså forskelligt, og elevernes besvarelser kan derfor ikke "blandes sammen" under ét pointtal. I den elektroniske vejledning til Termometeret linkes der til en liste over, hvilke spørgsmål, der - afhængigt af elevernes svar - kan udløse underspørgsmål.

Se også vejledningen for råd om, hvad I skal være opmærksomme på, når I "læser" jeres point.



3. Søjlediagram over pointtal for jeres bonusresultater

Dette søjlediagram viser et pointtal for jeres bonusresultater – dvs. for de "ekstra" emneområder, der kan beregnes ud fra elevernes svar på forskellige spørgsmål på tværs af de Termometer-emner, I har valgt at tage med i jeres undersøgelse.

